

LAB de L'Institut Esprit Service



TRAVAILLER EN 2030

Bonjour Mrs & Mister Robot !

MARDI 20 JUIN 2017
9H À 16H30 • SUR INSCRIPTION

MEDEF / 55 avenue Bosquet Paris 7^{ème} / (M) : Ecole Militaire

julhiet  sterwen

PARTENAIRES DE L'ÉVÉNEMENT





Le travail d'ici 2030 : un défi pour chacun, chaque organisation, la société dans sa diversité. Dans un horizon empreint à la fois de gravité et d'enthousiasme face à la déferlante numérique et aux défis que nous devons relever, l'heure est à l'ambition. Mais comment nous projeter à horizon 2030 au moment où la Banque Mondiale annonce 70 % de destruction d'emplois liés à la robotisation. Au-delà de ce type d'étude d'impact toujours discutable mais qui néanmoins interpelle, la tendance forte et structurante est bien celle de l'intrusion généralisée des technologies, de l'intelligence artificielle en particulier, et des usages numériques dans nos sociétés, de cette économie de la plate-forme en rupture radicale avec le passé récent. Cette mutation technologique et sociétale met en évidence la fragilité, l'instabilité voire l'obsolescence des modèles d'organisation et des pratiques usuelles. Elle accélère aussi la montée en difficulté des personnes les plus exposées, y compris de celles qui se croient protégées, à ce que nous appellerons la substitution digitale.

Le monde, le contenu et les conditions du travail changent et continueront de changer en profondeur. Cela ne signifie pas que tout ce qui est sera demain à jeter, ni que tout ce qui est nouveau serait le graal de l'organisation de demain ; mais cette perspective 2030 demande à chacun de comprendre puis de prendre le vent et d'être en capacité d'apprentissage continu. Tout l'enjeu est nous semble-t-il de regarder ce sur quoi il faut travailler en priorité dès aujourd'hui pour être prêt au plus vite d'ici 2030, sans rater ce virage 2020, que certains décrivent dans un scénario apocalyptique du 100 % Robot et des destructions d'emplois.

C'est la mission de notre LAB TRAVAILLER EN 2030 de porter des convictions & analyses, et un regard critique constructif sur les initiatives foisonnantes parfois transgressives déjà à l'œuvre dans les organisations. Le programme de la journée veut créer les conditions d'une prise de conscience pour accélérer. Que ce défi à gagner d'une vitesse maîtrisée puisse nous aider à être encore plus présents et au cœur du terrain de jeu demain.

8h40 : Accueil des participants

9h00 : Quel travail à horizon 2030 ? Gravité ou enthousiasme face à la déferlante numérique !

Alain Thibault, coprésident LAB TRAVAILLER EN 2030, président ACCELERATE THE GROWTH

9h10 : Partage des premiers résultats du LAB TRAVAILLER EN 2030 de l'INSTITUT ESPRIT SERVICE

Véronique Montamat, directrice marketing & communication SOPRA HR
Christian Thiouellet, co-fondateur MONKEY TIE

9h20 : Avant 2030, prenons déjà le virage 2020, le hacking des organisations est-il en marche ?

#futureofwork #résilience #startup #droitàl'essai #modèlesocial #freelancing #vitesse

Hervé Frapsauce, directeur général MMA, président INSTITUT ESPRIT SERVICE

Enguerran Henniart, étudiant CENTRALE SUPELEC fondateur start-up ILLUIN

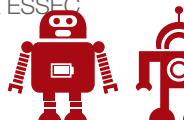
Jérémy Lamri, CEO MONKEY TIE cofondateur LAB RH

François-Xavier Petit, directeur programme Matrice ECOLE 42

Aline Scouarnec, présidente AGRH, professeur en sciences de gestion IAE Caen & ESSEC

Jean-Charles Varlet, CEO LA CREME DE LA CREME

Table-ronde animée par Dario Tarantelli, président EKARA



**10h10 : Humain et numérique ? Humain ou numérique ?
Paradoxes et convergences d'ici 2030**

#Millenials #IA #ADN #humainaugmenté #geek #emploi

Eliane Barbosa, directrice ressources humaines VOYAGES-SNCF.COM

Fathallah Charef, directeur ressources humaines BHV MARAIS

Jérôme Friteau, directeur ressources humaines CNAV

Laurence Lafont, directrice générale marketing & opérations MICROSOFT FRANCE

Philippe Torres, directeur général adjoint L'ATELIER BNP PARIBAS

Table-ronde animée par **David Lagarrigue**, associé ALTHEA

11h10 : Pause-café

11h30 : Et moi dans tout cela ? Prenons notre destin en main

#éducation #sens #épanouissement #engagement #employabilité #générations

Jean-Claude Charlet, co-fondateur SCHOOLAB

Chiara Condi, fondatrice Led By HER

Thomas Jelley, directeur Institut pour la qualité de vie GROUPE SODEXO

Raphaëlle Martinez, MOOKY SKILLS

Florence Poivey, présidente commission éducation formation insertion MEDEF

Claire Silva, senior vice-présidente ressources humaines Mc DONALD'S France

Table-ronde animée par **Patrice Bonte**, directeur général CARPHITAN et **Elisabeth Mathieu**

12h35 : Enseignements de la matinée

Eric Fimbel, professeur HDR sciences de gestion CNAM LIRSA, conseiller scientifique INSTITUT ESPRIT SERVICE

12h45 : Déjeuner sur place offert

**14h00 : Mutations des lieux de travail, numérique et nomadisme,
redonnons du sens aux espaces de partage**

#design #collaboratif #télétravail #connexions #socialmedia #prospective

Pascal Baratoux, directeur business relationship management ADP

Françoise Bronner, chercheur en organisation cofondatrice AUDACITY & SPACE

Nicolas de Benoist, directeur insight led experience membre comité exécutif STEELCASE EMEA

Christine de Buhan, architecte DE BUHAN ARCHITECTURE ENVIRONNEMENTALE

Thierry Taboy, directeur enjeux sociaux et sociétaux ORANGE

Table-ronde animée par **Laurence Gaillard**, présidente INNOVADERS & **Pascale Leon**, HR change program manager BNPPARIBAS

**14h50 : Leadership, décision et travail dans l'incertain, vers un management
de l'inconfort !**

#complexité #leadership #mutations #incertain #insertion #management

Sylvain Breuzard, président directeur général NORSYS président RESEAU ETINCELLE

Gaétan de L'Hermite, président COMPASS GROUP FRANCE

Asma Ghaffari, maître de conférences en sciences de la décision CENTRALE SUPELEC

Marc Grassin, philosophe codirecteur Institut Vaugirard INSTITUT CATHOLIQUE DE PARIS

Julien Lever, directeur général adjoint JULHIET STERWEN

Magali Martin, directeur général France CITELUM GROUPE EDF

Table-ronde animée par **Eric Fimbel**, professeur HDR sciences de gestion CNAM LIRSA, conseiller scientifique INSTITUT ESPRIT SERVICE

15h55 : Fin du travail ou renaissance du travail ? Essai de prospective !

Gilles Dowek, philosophe et informaticien, professeur ENS Paris-Saclay, chercheur INRIA

Interview menée par **Laurence Lafont** et **Eric Fimbel**

16h20 : Perspectives ... what else ?

Laurence Lafont, coprésidente LAB TRAVAILLER EN 2030

16h30 : Rafrâichissement



Fil rouge de la journée :

création live de la fresque Bonjour Mrs & Mr Robot
par **Xavier Richard** chargé de mission EDF

A propos de l'Institut Esprit Service

Préparer aujourd'hui les entreprises aux défis émergents, créer de nouveaux avantages compétitifs et mettre en place des coopérations inédites. Association loi de 1901, think tank créé par le MEDEF, l'Institut Esprit Service (IES) est un lieu ouvert et pluriel. Il réunit des directions générales d'entreprises, administrations, monde académique et organisations diverses, de tous secteurs d'activités. Tous nos membres contribuent à la vie de l'Institut, activités de nos LABS et commissions, learning expéditions, auditions, recherche, événements.

Le LAB TRAVAILLER EN 2030 s'inscrit dans cette dynamique de prospective pour aborder les nouveaux modèles économiques et collaboratifs et faire émerger des pistes concrètes, partageables, adaptables et réalisables. Plus que jamais, en 2017, nous ambitionnons un triple niveau d'exigence dans nos activités réflexion prospective, ouverture et échange, haut niveau de contenu, en mode « Co-création » pour faire émerger des pistes concrètes partageables, adaptables et réalisables.

Les trois orientations stratégiques de l'Institut :

1. Travailler autrement, lien social, agilité, humain et digital, leadership, collaboratif, organisations de demain
2. Nouvelles voies de coopérations public-privé, partenariat défense, écosystèmes innovants
3. Modèles économiques émergents, ruptures numériques, enchantement et expérience client

Les cinq ambitions :

1. Stratégie de contenu inédit, prospectif en demeurant pragmatique
2. Lieu d'expertise, par du benchmark, du travail collaboratif et des enquêtes de fond
3. Espace reconnu d'influence et de débats d'idées ouverts
4. Rayonnement par des événements positionnés au bon niveau
5. Organisation plurielle grâce aux passerelles tissées sur chaque thématique avec des écosystèmes, administrations, monde académique et associatif

Nos adhérents reflètent cette diversité.

Les dernières publications sont téléchargeables sur : <http://institutespritservice.com>



@IES_News

Pour nous contacter :

Email : institutespritservice@medef.fr

Alain Tedaldi, directeur général

Tel : 01 53 59 17 09



INSTITUT ESPRIT SERVICE
55, avenue Bosquet, Paris 07
<https://institutespritservice.com>

