

LAB

de l'Institut Esprit Service

Institut Esprit  
Service

# TRAVAILLER D'ICI 2030

Sens Performance Plaisir ...  
la réconciliation ?

JEUDI 14 JUNI 2018

9H À 16H30 / SUR INSCRIPTION OBLIGATOIRE

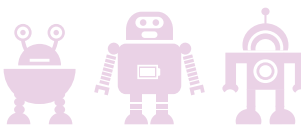
MEDEF / 55 AVENUE BOSQUET PARIS 7<sup>ÈME</sup> / (M) : ECOLE MILITAIRE



FONDATION  
ENTREPRENEURS  
Fondation d'entreprise

SPONSORS

julhiet  sterwen



**Le travail d'ici 2030 : un défi pour chacun, chaque organisation, la société dans sa diversité. Dans un horizon empreint à la fois de gravité et d'enthousiasme face à la déferlante numérique et aux défis que nous devons relever, l'heure est à la réconciliation. Réconciliation entre le sens, le plaisir et la performance, dimensions du travail intimement liées et créatrices de valeur.**

Cinq défis majeurs s'offrent à nous. Celui de la connaissance au vu de la nécessaire montée en compétences critiques ; le défi du droit à expérimenter, le test and learn qui associe audace et esprit d'entreprendre ; le défi du hacking des organisations et en creux de notre capacité collective à repenser les modèles, le leadership, le management dans une vision écosystémique de détection et d'attractivité des talents ; le défi de l'acculturation digitale et de la mise en mouvement en interagissant positivement entre solutions d'intelligences artificielles et humaines ; enfin, le défi de la révolution des usages au travail en mettant en cohérence les valeurs des organisations, les aspirations des individus au travail et les enjeux de vitesse et de ruptures auxquels nous devons ensemble apporter des réponses.

Face à la complexité du monde du travail et des mutations structurelles en cours, de nature technologique, sociétale et économique, tout l'enjeu est nous semble-t-il de regarder ce sur quoi il faut travailler en priorité, dès aujourd'hui, dans nos organisations pour être prêts au plus vite. L'horizon d'ici 2030 étant surtout propice à questionner et intégrer une dimension prospective trop souvent absente des réflexions et des décisions.

Le monde, le contenu et les conditions du travail changent et continueront de changer en profondeur. Cette perspective 2030 demande à chacun de comprendre puis de prendre le vent et d'être en capacité d'apprentissage continu. C'est la mission de notre LAB TRAVAILLER EN 2030 créé en 2017 par l'INSTITUT ESPRIT SERVICE de porter des convictions & analyses, un regard lucide et constructif, sur les initiatives foisonnantes parfois transgressives déjà à l'œuvre ou en projet dans les organisations.

**Comment réconcilier le sens donné, la dimension de plaisir et la performance individuelle et collective ? Éléments de réponse en fin de journée : )**

**08h30** Accueil des participants

**09h00** Pourquoi ce LAB TRAVAILLER EN 2030 ?

Paul-Louis Moreau, change & transformation HR International retail banking BNP PARIBAS

**09h10** Oxygénons nos organisations et écosystèmes, les défis de la transformation du travail

#résilience #constellation #outofthebox #talents #leaders

Denis Attal, VP Technical & VP Marketing THALES

Carlos Fontelas De Carvalho, président ADP France & Suisse

Véronique Montamat, directrice marketing & communication SOPRA HR

Aline Scourarnec, ex présidente AGRH professeur des universités IAE Caen Normandie

Animé par Elisabeth Mathieu, consultante

## 10h00 Comment rester soft et skill à tout âge ?

### Le défi des connaissances & des intelligences

#compétences #apprendreàapprendre #employabilité #IA #éducation

**Christophe Bourgois Costantini**, romancier & executive coach HEC

**Chiara Condi**, présidente LED BY HER

**Julien Lever**, associé & directeur général adjoint JULHIET STERWEN

**Laurent Polet**, directeur de programme CENTRALESUPELEC, fondateur PRIMAVERAS

**Caroline Salaun-Leproust**, digital transformation & working programme officer BNP PARIBAS

Animé par **Patrice Bonte**, directeur général CARPHITAN

## 11h15 Pause-café

## 11h30 Transformation des cultures & des pratiques ... On fait comment ?

#tousconcernés #appropriation #geek #collaboratif #Testandlearn #leadership

**Denis Cristol**, directeur ingénierie & dispositifs de formation CNFPT, chercheur associé Paris Nanterre

**Jérôme Friteau**, directeur ressources humaines CNAV

**Laurence Lafont**, directrice générale marketing & opérations MICROSOFT

**Claire Silva**, membre du comité exécutif en charge des ressources humaines AG2R LA MONDIALE

Animé par **David Lagarrigue**, associé ALTHEA

## 12h40 Du singe à l'humain augmenté !

### Vers quelle adaptation de la femme & de l'homme allons-nous ?

**Pascal Picq**, paléoanthropologue & maître de conférences COLLEGE DE FRANCE

Interviewé par **Laurence Lafont**, directrice générale marketing & opérations MICROSOFT

& **Rémi Bollack**, président PREMIUM PEERS

## 13h15 Déjeuner

## 14h15 Liens, environnements & mobilités dans le travail ... la quadrature du cercle ?

#espaces #flex #entraide #identité #attractivité

**Pierre Bouchet**, cofondateur GENIE DES LIEUX

**Véronique Destrue**, directrice organisation GENERALI

**François Geuze**, innovateur RH auditeur social

**Joel Larousse**, directeur développement et opérations environnement de travail SNCF

Animé par **Laurence Gaillard**, présidente INNOVADERS

## 15h15 Encore plus de sens ! Réengagement, aspirations, générations

#sens #plaisir #performance #réconciliation

**Jean-Baptiste Auvray**, designer et architecte d'intérieur AGENCE AUVRAY

**Bernard Bougon**, philosophe Faculté jésuite de Paris CENTRE SEVRES

**Louise Joly**, directrice Ecole IA MICROSOFT

**Théo Lainé**, directeur transformation digitale ORANGE France

**Gaëlle Picard-Abezis**, directrice des partenariats DOCAPOST

Animé par **Antoine Mahy**, directeur associé TILT IDEAS

## 16h30 FIN

## A propos de l'Institut Esprit Service

Préparer aujourd'hui et demain les entreprises et autres organisations aux défis émergents, ces mutations sociétales, économiques, technologiques, environnementales et sociales que nous vivons, créer de nouveaux avantages compétitifs et mettre en place des coopérations inédites. Telle est l'ambition de l'INSTITUT ESPRIT SERVICE, association loi de 1901 créée par le MEDEF, qui dans un positionnement de Think Tank se veut un écosystème ouvert et pluriel.

Il réunit des directions générales d'entreprises, administrations, collectivités, monde universitaire et organisations de tous secteurs d'activités. Tous nos membres contribuent à la vie de l'Institut, aux activités de nos LABS, aux auditions et enquêtes dirigeants, aux événements.

Nos LABS pilotés par des Task Forces sont des espaces d'échanges et de création de contenu ; ils s'inscrivent dans une dynamique moderne et prospective pour aborder les nouveaux modèles économiques et collaboratifs et faire émerger des pistes concrètes, partageables et réalisables. Nous ambitionnons un triple niveau d'exigence dans nos activités en alliant réflexion prospective, ouverture et échanges, contenu.

### Les cinq orientations stratégiques de l'Institut :

1. Travailler en 2030, liens, compétences, humain et digital, leadership et prise de décision, organisations de demain
2. Modèles des villes de demain, mobilités, espaces urbains, modes de vie, coopérations
3. Santé 2030, écosystèmes innovants
4. Nouveaux modèles économiques et marchés émergents, confiance et enjeux numériques
5. Enchantement client et collaborateur

### LAB travailler en 2030

Mise en œuvre d'une dynamique sur l'évolution du travail, les mutations sociétales et économiques en marche et à venir et les conséquences sur les organisations de demain (entreprises, administrations, associations) et sur les personnes. Le LAB aborde les impacts de tous ordres du numérique et des technologies, l'évolution des formes de travail, l'accompagnement des transformations internes, la place de l'humain et des relations interpersonnelles dans un monde digital. Le tout avec le souci constant de questionner, observer, analyser, valoriser et apporter des repères et réponses aux acteurs en responsabilité.

Nos adhérents reflètent cette diversité.

Les dernières publications sont téléchargeables sur : <https://institutespritservice.com>

 @IES\_News



#### Pour nous contacter :

Email : [institutespritservice@medef.fr](mailto:institutespritservice@medef.fr)  
Alain Tedaldi, directeur général  
Tel : 01 53 59 17 09

55, avenue Bosquet  
75017 Paris

<https://institutespritservice.com>

